

JA教育ローン

2024.4.1(月)~2025.3.31(月)

通常
金利
年利
(保証料別途)

2.0%



軽減
金利
年利
(保証料別途)

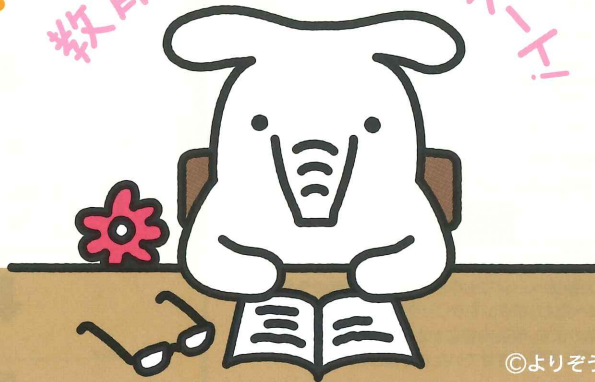
1.0%

※表示の軽減金利は軽減条件を全て満たした場合の金利です。

他金融機関から
借入中の教育資金
の借換資金



教育に関する費用をサポート!



©よりぞう



A 年利0.3%軽減

下記①に該当する方

- ①住宅ローン・リフォームローンご利用の方
※同一世帯も含む。

B 年利0.2%軽減

下記②に該当する方

- ②NISAまたはiDeCoをご契約の方
※ローン実行時まで申し込んでも可

C 年利0.2%軽減

下記③・④の内、いずれかに該当する方

- ③以下ローンご利用の方
(マイカーローン・教育ローン) ※同一世帯も含む。
(フリーローン・カードローン) (教育カード含む)
④他行無担保ローンをJAに借換えされる方
(本ローンを除く) ※本人契約に限る。

D 年利0.3%軽減

下記⑤~⑨の内、3項目に該当する方

- ⑤JAカード
⑥JAネットバンク ※JAネットバンクは、一部申込制限あり ※本人契約に限る。
⑦給与振込(返済額以上)
⑧JAの正組合員 ※同一世帯も含む。
⑨ネットローン申込 ※今回申込分



金利軽減条件
合計最大軽減

1.0% (年利)

軽減金利を適用するには左記に該当する必要があります。※当JAでの契約に限ります。



インターネットパソコン、スマートフォン、タブレット端末機からも 仮審査申込



JA佐賀市中央

本店 ● 代表 ☎(0952)23-8555
● 融資課 ☎(0952)23-8557

当JAのホームページ



LINE公式アカウント



教育ローン申込

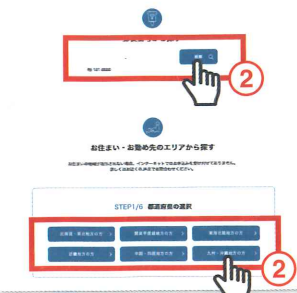


JA教育ローン 事前審査申込操作ガイド

STEP 1

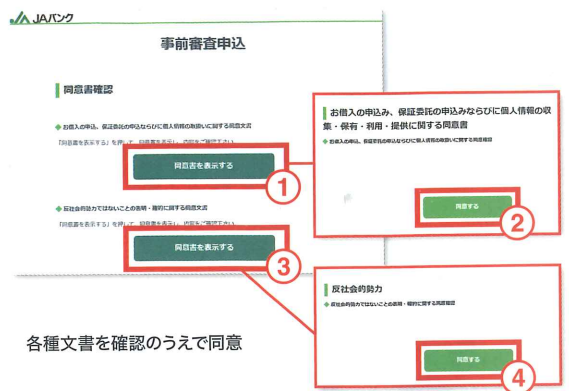


JAネットローンホームページから教育ローンを選択してください。



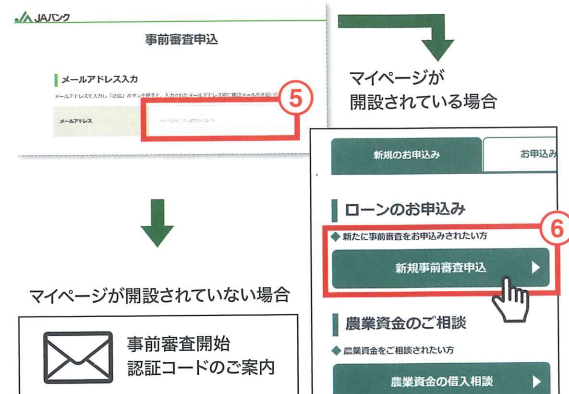
教育ローンを選択後、ご利用になりたいJAを選択してください。JAは、お客さまがお住まいの郵便番号、都道府県から検索できます。

STEP 2

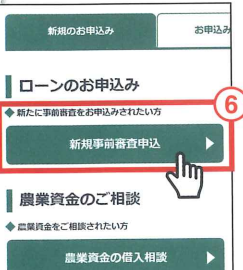


各種文書を確認のうえで同意

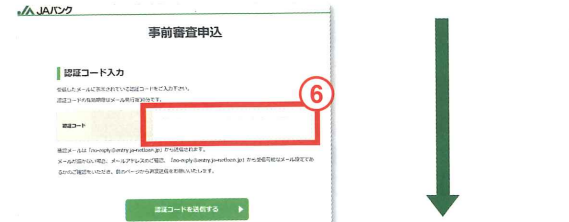
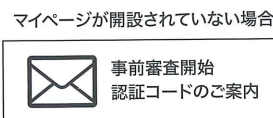
事前審査申込に使用するメールアドレスを入力します。



マイページが開設されている場合



登録のメールアドレス(ログインID)とパスワードを入力し、マイページにログインします。

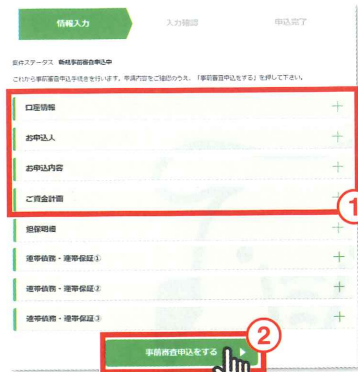


入力いただいたメールアドレスに確認メールが届きます。メールに記載している認証コードをシステムに入力します。

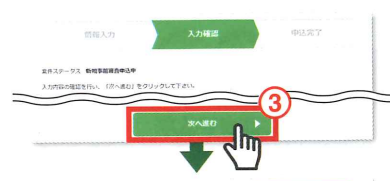
STEP 3へ

STEP 3

お申込内容を入力いただき、「事前審査申込をする」ボタンをクリックしてください。



入力確認ページでお申込内容をご確認のうえ、「次へ進む」ボタンをクリックいただき、お申込完了となります。申込内容にかかる確認のため、JAよりお電話で照会させていただく場合があります。



事前審査お申込み完了

事前審査完了後、
該当店舗よりご連絡
いたします。

正式審査
お申込へ

こちらの
QRコードからも
読み取りOK



〈商品概要〉

ご利用いただける方

- 当JAの組合員または組合員となっただけの方。
- 高卒以上の学校に入学、または在学中のご子弟を有する方。
- 借入時18歳以上完済時71歳未満の方。
- その他当JAが定める条件を満たしている方。

お使用みち

- 入学金、授業料、学費、アパートの家賃、他金融機関教育ローンの借換等

ご融資金額

- 10万円以上、1,000万円以内(所要金額の範囲内)

ご融資期間

- 6ヶ月以上15年以内

ご返済方法

- 元利均等毎月返済。(毎月と年2回<ボーナス>の併用可)
- 年2回返済(但し、専業農業者のみ)

担保・保証

- 担保不要。
 - 保証:当JA指定の保証機関の保証をご利用いただけます。別途、保証料が必要になります。
- ※佐賀県農業信用基金協会 保証料率:年0.40%

事務手数料

- JA所定の事務手数料が必要になります。

ご用意いただく書類

- 資金使途が確認できる書類
- 合格通知または在学証明書
- 本人確認の書類(免許証・健康保険証等)
- 所得を証明できるもの(所得証明書等)

※詳しい内容は、店頭で説明書をご用意しております。※ローンのご利用は、当JAの資格・要件を満たす方に限らせていただきます。※店頭にて返済額の試算を承っております。※審査の結果、ローン利用のご要望に添えない場合もございますので、ご了承ください。※金利は金利情勢の変化により見直しさせていただくことがあります。

JA 三大疾病保障付 教育ローン取扱中

対象の教育ローン金利に+年0.48%上乗せすることで死亡・後遺障害保障に加え、三大疾病(がん・急性心筋梗塞・脳卒中)により所定の状態と診断された場合、対象の教育ローン残高が0円となります。※その他にも9大疾病補償付(十年0.54%)等揃えております。詳しくは、お借入予定の窓口にお問い合わせください。