

とてんぽん
JAバンク

年金の
お受取りを
お願いします



©よりそう

心からの感謝をあなたへ

年金定期貯金 実りの時

取扱期間

令和6年9月2日(月)～令和7年2月28日(金)

- ★新規に当JAで年金振込をされる60歳以上の個人の方※
- ★新規に当JAで年金振込を予約される60歳以上の個人の方※

適用金利

年

0.39%

※当JAの窓口での
お申し込みに限ります。

(税引後 0.3107715%)

Thanks

預入金額

100万円以上

預入期間

2年(自動継続)

募集金額

200億円

ご留意事項

●個人のお客様が対象となります。●新規のお預け入れが対象となります。●当JA窓口でのお申し込みに限ります(ATM・ネットバンキングでのお預け入れは対象外とさせていただきます)。●表示金利の適用は満期日までとし、自動継続後の金利は継続日当日の各定期貯金の店頭表示金利とさせていただきます。●満期日前に解約する場合は、当JA所定の中途解約利率を適用させていただきます。●お利息に20.315%(国税15.315%・地方税5%)の分離課税が適用されます。●当JAが実施する他の定期貯金商品との併用はできません。●本商品は金利環境等の変化により、キャンペーン期間中であっても商品内容を変更したり、取扱いを中止することがあります。●本商品は貯金保険制度の対象商品です。

JAバンク佐賀

詳しくはJAバンク佐賀のホームページをごらんください。URL:<https://www.jabank-saga.jp/>

〒840-0801 佐賀市駅前中央一丁目3番1号

佐賀市中央農業協同組合

0952-23-8555



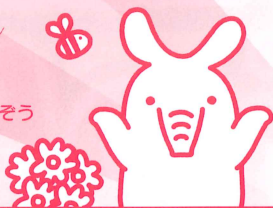
心からの感謝をあなたへ

年金定期貯金

実^{みの}りの時^{とき}

Thanks

©よりぞう



商 品 概 要

令和6年9月2日現在

対 象 商 品	大口定期貯金	スーパー定期貯金 〈単利型〉
お預入れ金額	1,000万円以上 ※新規のお預入れに限らせていただきます。	100万円以上1,000万円未満 ※新規のお預入れに限らせていただきます。
ご利用可能な方	個人の方に限る。 ※当JAで60歳以上で新たに年金振込をされる方または年金振込を予約される方に限らせていただきます。	
取 扱 期 間	令和6年9月2日(月)～令和7年2月28日(金)	
お預入れ方法	一括してお預入れいただけます。	
お預入れ期間	2年	
払 戻 方 法	満期日以後に一括して払い戻します。	
適 用 金 利	年0.39% (税引後 0.3107715%) 上記金利を満期日まで適用します。なお、自動継続後は、原則として通常の大口定期貯金の店頭表示金利を当該満期日まで適用します。 ※利息は、付利単位を1円とし、1年を365日とする日割計算により計算します。 利息には2037年12月31日までの期間、20.315%(国税15.315%・地方税5%)の税金がかかります。	年0.39% (税引後 0.3107715%) 上記金利を満期日まで適用します。なお、自動継続後は、原則として通常のスーパー定期貯金の店頭表示金利を当該満期日まで適用します。
利 払 頻 度	当該貯金の利息は、中間利払日(預入日から満期日の1年前の応当日)および満期日に支払います。なお、中間利払日に支払う利息は、預入日から中間利払日の前日までの日数および中間利払利率(約定利率×70%。小数点第4位以下切捨て)により計算します。	
中途解約時の取扱い	●満期日前に解約する場合は、中途解約利率により計算した利息とともに払い戻しいたします。 ●中途解約の場合、中途解約利息以上に、既に中間払利息が支払われていることがあります。その場合には、その利息額(支払済の利息合計額)と中途解約利率により計算した利息額との差額を定期貯金元金から精算します。	
貯金保険制度 (公的制度)	保護対象となります。当該貯金は当JAの譲渡性貯金を除く他の貯金等(全額保護される貯金保険法第51条の2に規定する決済用貯金〈当座貯金・普通貯金・別段貯金のうち、「無利息、要求払い、決済サービスを提供できること」という3条件を満たすもの)を除く。)と合わせ、元本1,000万円とその利息が貯金保険により保護されます。	
そ の 他	当該貯金については、ATM、IBでの受け入れは不可となっており、証書式または通帳式での取扱いとなっております。	

詳しくは、JAバンク窓口まで、お気軽におたずねください。