

# JAの住宅ローン

軽減適用後 特約期間 **3** 年

年利 **1.55** % 店頭基準金利 年利 **3.25** %

軽減適用後 特約期間 **5** 年

年利 **1.60** % 店頭基準金利 年利 **3.35** %

軽減適用後 特約期間 **10** 年

年利 **1.80** % 店頭基準金利 年利 **3.60** %

年2回見直し 変動金利型

適用金利 **2.725** % (年利)

軽減適用後 年利 **0.85** %

※表示金利は令和7年3月1日現在のものです。  
※基準金利については原則年2回(4月・10月)見直します。

**金利軽減適用条件**

給与振込(全額) または 下記から2項目以上

- ①公共料金振替2項目以上(五大公共料金等 注1)
- ②JAカードローン(教育カードも含む) ③JAカード
- ④定期積金(50万円以上の口座振替に限ります。) ⑤JAネットバンク
- ⑥給与振込(返済額以上) ⑦NISAまたはiDeCo

専業農家の方は農産物代金のお振込で給与振込とさせていただきます。  
※JA正組合員およびその同居家族も金利軽減を適用いたします。  
※ご希望に添えない場合もございますので、あらかじめご了承ください。  
※当JAでの契約に限ります。

注1 五大公共料金等については、①電気②ガス③電話④水道⑤NHKに加え「携帯電話料金」、「インターネット料金」、「ケーブルテレビ料金」も含まれます。

特約期間が過ぎても安心!

年利 **1.3** % 当初特約期間経過後もその時点の店頭基準金利から各期間 金利軽減!



**取扱中!** お声かけください。

JA三大疾病保障付住宅ローン スリー

**サポート3**

対象の住宅ローン金利に+年利0.2%上乘せすることで死亡・後遺障害保障に加え、三大疾病(がん・急性心筋梗塞・脳卒中)により所定の状態と診断された場合、対象の住宅ローン残高が0円となります。

金利をプラスして 住宅ローン金利 +年利**0.2**%  
3大疾病に備える!

◎事前申込時、本申込時、借入時のいずれか低い金利を適用いたします。◎一括払いまたは分割払いの保証料お支払いをお選びいただけます。  
※軽減金利及び基準金利は令和7年3月1日現在のものです、原則毎月見直します。※いずれの金利も保証料は含んでおりません。

# 住 JA住宅ローンについて

## 1 JA住宅ローンは、JAの組合員でない方でもご利用可能

組合員でない方は、組合に出資していただくことによりご利用可能となります。

## 2 JA三大疾病保障付住宅ローン取扱中

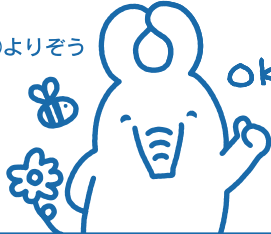
対象の住宅ローン金利に+年利0.2%上乗せすることで死亡・後遺障害保障に加え、三大疾病(がん・急性心筋梗塞・脳卒中)により所定の状態と診断された場合、対象の住宅ローン残高が0円となります。※その他にも9大疾病補償付(+年利0.3%)、長期継続入院保障(+年利0.08%)等揃えております。詳しくは、お借入予定の窓口にお問い合わせください。

### もっと身近に。JAバンクアプリ誕生。



カンタン登録で口座を管理！  
ネットバンクへも手軽にアクセス！

◎よりぞう



## 3 JA住宅ローンのメリット

その1 お借入の金利は、事前審査申込受付時・本審査申込受付時・貸付実行時の中で一番低い金利を適用します。

その2 繰上返済手数料(消費税込み)

一部繰上返済の場合  
繰上返済元本が  
300万円以下 …… 無 料  
300万円超600万円以下 …… 3,300円  
600万円超 …… 5,500円

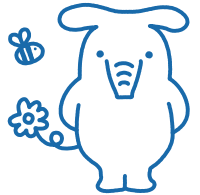
全額繰上返済の場合

繰上返済元本が  
300万円以下 …… 無 料  
300万円超 …… 44,000円

その3 JAネットバンクでさらにお得に!

JAネットバンクならローンの繰上返済が

1 10,000円～  
お申し込み  
いただけます。 2 手数料  
0円



※JAネットバンクからの繰上返済については一部繰上返済のみの対応となります。

詳しいお申し込み方法はJAバンク窓口にお問い合わせください。

### 《JA住宅ローン商品概要》

お使 い み ち	住宅の新築・購入(土地のみの購入も含む)・増改築・中古住宅の購入・他金融機関住宅ローンの借換え。
お 借 入 れ 額	10万円以上1億円以内(1万円単位)所要金額の範囲内。
お借入れ期間	3年以上50年以内。(借換の場合既借入の残存期間を限度とします。) ※40年を超えるものについては新築の住宅に限ります。
お 借 入 利 率	<p>【固定変動選択型】</p> <ul style="list-style-type: none"> <li>◎固定金利を選択された期間中(3年・5年・10年)のお借入利率は変動しません。</li> <li>◎お申し出により固定金利特約期間終了時に、再度、その時点の当JA所定の固定金利の特約を設定することができます。お申し出がない場合には「変動金利型」に切り替えとなります。</li> <li>◎お選びいただける固定金利の期間は、お借入れ残存期間によって制限される場合があります。</li> </ul> <p>【変動金利型】</p> <p>お借入時の利率は、3月1日および9月1日の基準金利(住宅ローンプライムレート)により、年2回見直しを行い、4月1日および10月1日から適用利率を変更いたします。ただし、基準日(3月1日および9月1日)以降、次回基準日までに基準金利(住宅ローンプライムレート)が年0.5%以上乖離した場合は1か月後の応答日より適用利率を見直しさせていただきます。お借入後の利率は、4月1日および10月1日の基準金利(住宅ローンプライムレート)により、年2回見直しを行い、6月・12月の約定返済日の翌日より適用利率を変更いたします。</p>
ご 返 済 方 法	元金均等返済または元利均等返済。毎月返済または年2回返済(専業農業者の方に限ります)並びに特定月増額返済のいずれかをお選びいただけます。※但し、特定月増額返済による返済元金総額は、お借入れ額の50%以内(1万円単位)とします。
担 保	お借入れ対象物件に原則として第1順位の抵当権を設定登記していただきます。(建物を建築される場合については、土地も担保として差し入れていただきます。)担保物件については、火災共済(保険)に加入していただき、共済(保険)金請求権に質権を設定させていただく場合があります。
団体信用生命共済	当組合の指定する団体信用生命共済にご加入いただけます。 ※共済掛金は当組合が負担いたします。
事 務 手 数 料	JA所定の手数料をいただきます。
保 証	佐賀県農業信用基金協会の保証をご利用いただけます。
保 証 料	借入金額、借入期間、担保の評価額等によって異なります。

※ローン商品の詳しい内容については、店頭で説明書をご用意しております。 ※ローンのご利用は、当JAの資格・要件を満たす方に限らせていただきます。  
※店頭にて返済額の試算を承っております。 ※JA住宅ローンをご利用中に、繰上返済を行なう場合や返済条件を変更する場合には、別途当JA所定の手数料が必要となります。  
※期間中であっても、金融情勢等の変化により適用金利を見直しさせていただく場合があります。

(令和7年3月1日現在)

詳しくは、JAバンク窓口まで、お気軽におたずねください。