

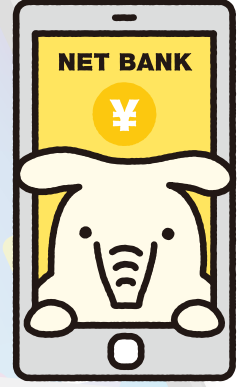
受付期間▶令和4年4月1日～令和5年3月31日



©よりぞう

インターネットバンキング

ATM・IB 定期貯金



預入日におけるスーパー定期1年もの

店頭金利 **プラス** 年 **0.03%**

ATMで定期貯金を作ってみませんか？

今なら、10万円以上で店頭金利に0.03%上乗せされ、窓口よりお得です！

ATMでのお預入れ手順はこちら(…現金の場合) ※イラストや金額はイメージです。

- 1 「定期貯金」押下
- 2 お預入れ押下
- 3 定期貯金通帳挿入
- 4 [現金]を選択
- 5 紙幣投入後、「読取」ボタン押下
- 6 元金納付
- 7 確認

●ご不明な点は、各支所窓口までお気軽にお問い合わせください。

詳しくはJAバンク佐賀のホームページをごらんください。URL:<https://www.jabank-saga.jp/>

スマートフォンは
こちらからアクセス
ください





インターネットバンキング

ATM・IB定期貯金

商品概要

©よりぞう

ご利用 いただける方

個人のお客さまに限らせていただきます。
※インターネットバンキングでのお申込みについては、事前にインターネットバンキングサービスのご契約が必要となります。

対象商品

スーパー定期1年もの(元金または元利金自動継続)

預入金額

ATM 10万円以上500万円以下(1円単位)

- ◆ 貯金口座からの振替の場合
 - ①同一名義人様口座からの振替/1回あたり500万円が限度となります。
 - ②上記①以外の貯金口座からの振替/1日あたりの出金限度額までとなります。
- ◆ 現金でのお預入れの場合
1回のお預入れ額は100万円までとなります。

IB(インターネットバンキング)10万円以上1,000万円未満(1円単位)

適用金利

預入日におけるスーパー定期1年もの店頭金利+年0.03%
金利上乗せは初回のみです。(初回満期後は店頭金利とさせていただきます。)
※利息は、付利単位を1円とし、1年を365日とする日割計算により計算します。
金利は税引き前であり、利息には20.315%(復興特別所得税0.315%含む)の税金がかかります。

受付期間

令和4年4月1日～令和5年3月31日

マル優のお取扱い

マル優はご利用になれません。

お預入れ媒体

総合口座通帳または定期貯金通帳
※証書式はご利用いただけません。

ご留意点

今後の金利情勢その他の事情により、本商品の内容変更および廃止を行う場合がございます。

お預入れ・ご解約の取扱いについて

お預入れの 取り扱いについて

平日・休日にかかわらず、お申しいただけます。定期貯金の預入口座数(既存の定期貯金含む)は、総合口座通帳については最大20口まで、定期貯金通帳については最大60口までとさせていただきます。

ご解約の取扱い について

定期貯金の満期日解約を予約する「満期解約予約サービス」をご利用ください。満期前に解約される場合は、ネットバンクの「中途解約サービス」をご利用ください。
満期日総合口座が貸越となっている当該定期を解約する場合は、解約予定の定期を入金する口座へ解約金を入金することにより、貸越を相殺させていただきます。

※一部お取り扱いできない商品があります。詳しくは、JAバンク窓口まで、お気軽におたずねください。