

JARIリフォームローン

どうぞんどうぞん
JAバンク

JA住宅ローン
とくとくプラン

リフォームローン専門のスタッフがみなさまの住まいづくりに関する
お悩みやご相談に応じます。お気軽にご相談ください!!

4月の適用金利 (固定・変動選択型)

店頭
基準金利

2.725%
年利

変動金利型
(年2回見直し)

※JA正組合員及びその同居家族も
金利軽減を適用します。
※ご希望に添えない場合もございます
ので、あらかじめご了承ください。
※軽減金利及び基準金利は、令和5年4月1日
現在のもので、原則毎月見直します。
※いずれの金利も保証料は含んでおりません。

©よりぞう



特約
期間 **3年**
店頭基準金利
2.85%
年利

軽減
金利

1.45%
年利

特約
期間 **5年**
店頭基準金利
3.00%
年利

軽減
金利

1.60%
年利

特約
期間 **10年**
店頭基準金利
3.35%
年利

軽減
金利

1.90%
年利

JA 3大疾病保障付リフォームローン

取扱中

金利をプラスして3大疾病に備える!

リフォームローン金利 **+年利 0.2%**

対象のリフォームローン金利に+年利0.2%上乘せ
することで死亡・後遺障害保障に加え、三大疾病
(がん・急性心筋梗塞・脳卒中)により所定の状態と
診断された場合、対象のリフォームローン残高が0円
となります。

JA住宅ローンご利用の方は、JA住宅ローンの軽減金利を適用いたします

金利軽減 適用条件

給与振込(全額)

★専業農家の方は農産物代金
のお振込で給与振込とさせて
いただきます。

または①～⑥の中から2項目以上を選択していただく事も可能です。

- ① 公共料金振替2項目以上(五大公共料金等※)
- ② JAカードローン(教育カードも含む) ③ JAカード
- ④ 定期積金(50万円以上) ⑤ JAネットバンク
- ⑥ 給与振込(返済額以上)

※口座振替に限りです。

※五大公共料金等については、①電気②ガス③電話
④水道⑤NHKに加え「携帯電話料金」、「インターネット料金」、
「ケーブルテレビ料金」も含まれます。

事前申込時、本申込時、借入時のいずれか低い金利を
適用します。

一括払いまたは分割払いの保証料お支払いをお選び
いただけます。※保証会社によって異なります。

返済金額が300万円以下の場合、お借入後の繰上返済
手数料が無料。

さらに!
年利が

当初特約期間
経過後もその時点の
店頭基準金利から

1.3%

全期間
金利軽減!

JA佐賀市中央

本店 ● 代表 ☎(0952)23-8555
● 融資課 ☎(0952)23-8557

当JAのホームページ



LINE公式アカウント



リフォームローン申込



JAリフォームローンについて

1 JAリフォームローンは、JAの組合員でない方でもご利用可能

組合員でない方は、組合に出資していただくことによりご利用可能となります。

2 JA三大疾病保障付JAリフォームローン取扱中

対象のJAリフォームローン金利に+年利0.2%上乗せすることで死亡・後遺障害保障に加え、三大疾病(がん・急性心筋梗塞・脳卒中)により所定の状態と診断された場合、対象のJAリフォームローン残高が0円となります。
※その他にも9大疾病補償付(+年利0.3%)、長期継続入院保障(+年利0.08%)等揃えております。詳しくは、お借入予定の窓口にお問い合わせください。

もっと身近に。JAバンクアプリ誕生。

カンタン登録で口座を管理！
ネットバンクへも手軽にアクセス！

©よりぞう ok!

3 JAリフォームローンのメリット

その1 お借入の金利は、事前審査申込受付時・本審査申込受付時・貸付実行時の中で一番低い金利を適用します。

その2 繰上返済手数料(消費税込み)

一部繰上返済の場合

繰上返済元本が 300万円以下 …… 無料
300万円超600万円以下…3,300円
600万円超 …… 5,500円

全額繰上返済の場合

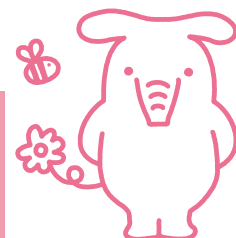
繰上返済元本が 300万円以下 …… 無料
300万円超 …… 44,000円

その3 JAネットバンクでさらにお得に!

JAネットバンクならローンの繰上返済が

1 10,000円～
お申し込み
いただけます。

2 手数料
0円



※JAネットバンクからの繰上返済については一部繰上返済のみの対応となります。

詳しいお申し込み方法はJAバンク窓口にお問い合わせください。

《JAリフォームローン商品概要》

お使いみち	リフォーム・住宅関連設備(冷暖房設備・システムキッチン・太陽光発電・耐震改修工事・外壁屋根の塗装等) 他金融機関または信販会社からの借換資金も可。ただし、有担保ローンの借換は対象外。
お借入れ額	10万円以上1,000万円以内(1万円単位)。
お借入れ期間	1年(12ヵ月)以上15年(180ヵ月)以内。ただし、借換の場合は残存期間内となります。複数の資金を借換する場合は、借換対象資金の貸付期間を加重平均した期間内となります。
お借入利率	【固定変動選択型】 ◎固定金利を選択された期間中(3年・5年・10年)のお借入利率は変動しません。 ◎お申し出により固定金利特約期間終了時に、再度、その時点の当JA所定の固定金利の特約を設定することができます。お申し出がない場合には「変動金利型」に切り替えとなります。 ◎お選びいただける固定金利の期間は、お借入れ残存期間によって制限される場合があります。 【変動金利型】 お借入時の利率は、3月1日および9月1日の基準金利(住宅ローンプライムレート)により、年2回見直しを行い、4月1日および10月1日から適用利率を変更いたします。ただし、基準日(3月1日および9月1日)以降、次回基準日までに基準金利(住宅ローンプライムレート)が年0.5%以上乖離した場合は1か月後の応答日より適用利率を見直しさせていただきます。お借入後の利率は、4月1日および10月1日の基準金利(住宅ローンプライムレート)により、年2回見直しを行い、6月・12月の約定返済日の翌日より適用利率を変更いたします。
ご返済方法	元利均等返済。毎月返済または年2回返済(専業農業者の方に限ります)並びに特定月増額返済のいずれかをお選びいただけます。
担保	担保不要。
団体信用生命共済	団体信用生命共済に加入を希望される場合は、当組合の指定する共済に加入いただけます。 ※共済掛金は当組合が負担いたします。 ※お借入れ期間が10年以上の場合は、共済への加入が条件となります。
事務手数料	JA所定の手数料をいただきます。
保証	佐賀県農業信用基金協会の保証をご利用いただけます。
保証料	保証料のお支払いは、一括払い・分割払いのいずれかを選択いただけます。

※ローン商品の詳しい内容については、店頭で説明書をご用意しております。 ※ローンのご利用は、当JAの資格・要件を満たす方に限らせていただきます。

※店頭にて返済額の試算を承っております。 ※JAリフォームローンをご利用中に、繰上返済を行なう場合や返済条件を変更する場合には、別途当JA所定の手数料が必要となります。

※期間中であっても、金融情勢等の変化により適用金利を見直しさせていただく場合があります。

(令和5年4月1日現在)

詳しくは、JAバンク窓口まで、お気軽におたずねください。