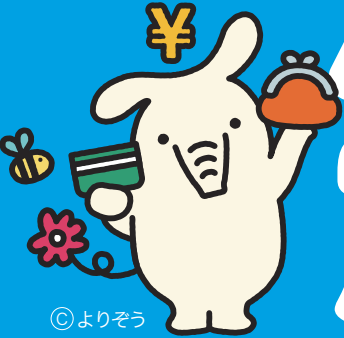
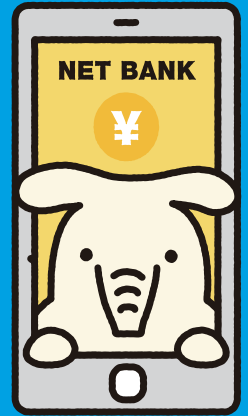


取扱期間 令和8年 4月1日(水)～令和9年 3月31日(水)

インターネットバンキング



ATM・IB 定期貯金



預入日におけるスーパー定期1年もの

(税引前)

店頭
金利

プラス

0.10%

ATMで定期貯金を作ってみませんか？

ATMでのお預入れ手順はこちら
(現金の場合)
※イラストや金額はイメージです。

1. English Portuguese 何んん語
いらっしゃいませ
ご希望のお取引をお選びください
お引出し お預入れ
残高照会 通帳記入
お振込み 定期貯金
お振替え クレジットカード 暗証番号変更 その他のお取引
[定期貯金]押下

2. 定期貯金
ご希望のお取引をお選びください
お預入れ押下
定期貯金のお預入れの場合 お預入れ
満期解約を予約する場合は 満期解約予約

3. 定期貯金
定期のページを開いて通帳を入れてください
定期貯金通帳挿入

4. 定期貯金
お預入れ方法をお選びください
[現金]を選択
現金でお預入れ 現金
カード口座から引き出して
お預入れ キヤッシュカード

5. 定期貯金
紙幣をそろえて紙幣投入口に入れ
[読取]を押してください
<紙幣は最高 XXX 枚まで入れられます>
紙幣投入後、[読取]ボタン押下
読取

6. 定期貯金
満期時の利息のお受取り方法を選択し
元利継続または元金継続を押してください
元金とお利息を
合わせて自動継続 元利継続
お利息をお振替口座にご入金
XXXXXXXXXX
XX XXXXXXXX 元金継続

7. 定期貯金
お取引の内容をお確かめのうえ
よろしければ [確認] を押してください
お取引金額 99,999,999円
貯金額 XXXXXXXXXXXX
期 XXX
利率 XXXXX%
継続方法 XXXXX
利息入金口座 XXXXXXXXXX
XX XXXXXXXX
訂正 確認

今なら、
10万円以上で
店頭金利に
上乘せされ、
窓口よりも
お得です！

ATM・IB定期貯金についてご不明な点は、JAバンク各支店の窓口までお気軽にお問い合わせください。



本店●代 表 ☎(0952)23-8555
●金融課 ☎(0952)23-8556

当JAのホームページ



LINE公式アカウント





インターネットバンキング

ATM・IB 定期貯金

商品概要

ご利用いただける方	個人のお客さまに限らせていただきます。 ※インターネットバンキングでのお申込みについては、事前にインターネットバンキングサービスのご契約が必要となります。
対象商品	スーパー定期貯金〈単利型〉（元金または元利金自動継続）
預入金額	ATM 10万円以上500万円以下(1円単位) ◆ 貯金口座からの振替の場合 ① 同一名義人様口座からの振替/1回あたり500万円が限度となります。 ② 上記①以外の貯金口座からの振替/1日あたりの出金限度額までとなります。 ◆ 現金でのお預入れの場合 1回のお預入れ額は100万円までとなります。 ----- IB (インターネット) 10万円以上1,000万円未満 (1円単位)
適用金利	預入日におけるスーパー定期1年もの店頭金利+年0.10% (税引前) 預入時の利率を満期日まで適用します。なお、自動継続の場合には、原則としてこの定期貯金の自動継続時の約定利率を当該満期日まで適用します。
利払頻度	満期日以後に一括して支払います。
計算方法	付利単位を1円として1年を365日とする日割計算をします。
税金	20.315%(国税15.315%、地方税5%)*の分離課税となります。 *2037年12月31日までの適用となります。
取扱期間	令和8年4月1日(水)～令和9年3月31日(水)
マル優のお取扱い	マル優はご利用になれません。
お預入れ媒体	総合口座通帳または定期貯金通帳 ※証書式はご利用いただけません。
ご留意点	今後の金利情勢その他の事情により、本商品の内容変更および廃止を行う場合がございます。

お預入れ・ご解約の取扱いについて

お預入れの取扱いについて	平日・休日にかかわらず、お申込みいただけます。定期貯金の預入口数(既存の定期貯金含む)は、総合口座通帳については最大20口まで、定期貯金通帳については最大60口までとさせていただきます。
ご解約の取扱いについて	定期貯金の満期日解約を予約する「満期解約予約サービス」をご利用ください。 満期前に解約される場合は、JAネットバンクの「中途解約サービス」をご利用ください。 満期日総合口座が貸越となっている当該定期を解約する場合は、解約予定の定期を入金する口座へ解約金を入金することにより、貸越を相殺させていただきます。

詳しくは、JA バンク窓口まで、お気軽におたずねください。