

JAは学ぶ子供たちの未来を応援!

JAバンク

JA教育ローン

教育に関する
費用をサポート!

通常金利 (保証料別途) 2.7%

軽減後
金利
(固定金利)

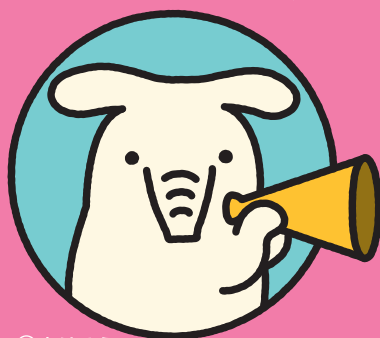
1.7%

金利 (保証料別途) ※表示の軽減金利は軽減条件を全て満たした場合の金利です。

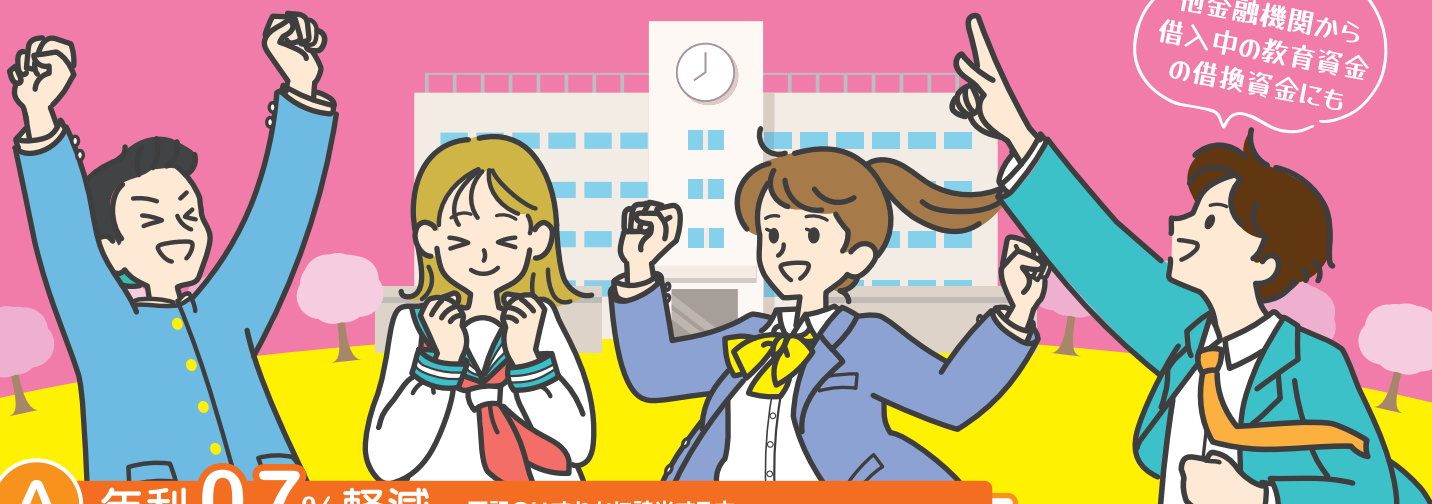
期間

2026.4.1水

2026.9.30水



©よりぞう



他金融機関から
借入中の教育資金
の借換資金にも

A 年利 0.7% 軽減 下記のいずれかに該当する方

- ①住宅ローン・リフォームローンご利用の方 ※同一世帯も含む利用者
- ②給与振込(全額)

B 年利 最大 0.3% 軽減 1項目毎に年0.1%軽減

- ③ローンご利用の方 (・マイカーローン ・教育ローン ・フリーローン ・カードローン(教育カード含む))
 - ④JAネットバンク(アプリプラスも含む) ※JAネットバンクは、一部申込制限あり
 - ⑤JAカード
 - ⑥給与振込(返済額以上)
 - ⑦NISAまたはiDeCo契約者 ※ローン実行時まで申し込みでも可
 - ⑧JAの正組合員 ※同一世帯も含む利用者
 - ⑨ネットローン申込 ※今回申込分
- ※③~⑦の項目は本人契約に限ります。

金利軽減条件 **A** **B** を
満たすと最大で

合計 1.0% (年利) 軽減

(軽減金利を適用するには左記)
に該当する必要があります。
※当JAでの契約に限ります。

パソコン、スマートフォン、
タブレット端末機からも 仮審査申込OK!



JA佐賀市中央

本店 ● 代表 ☎(0952)23-8555
● 融資課 ☎(0952)23-8557

当JAのホームページ



LINE公式アカウント



教育ローン申込



JA教育ローン 事前審査申込操作ガイド

STEP 1

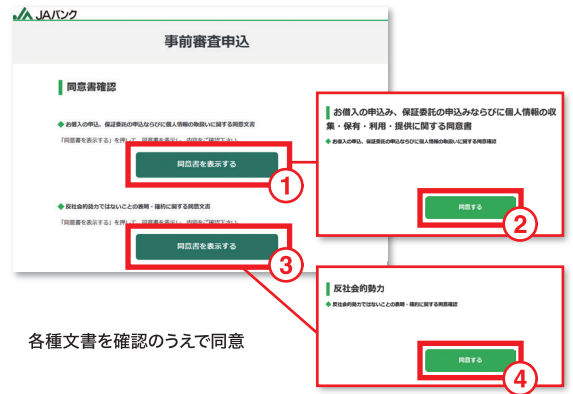


JAネットローンホームページから教育ローンを選択してください。

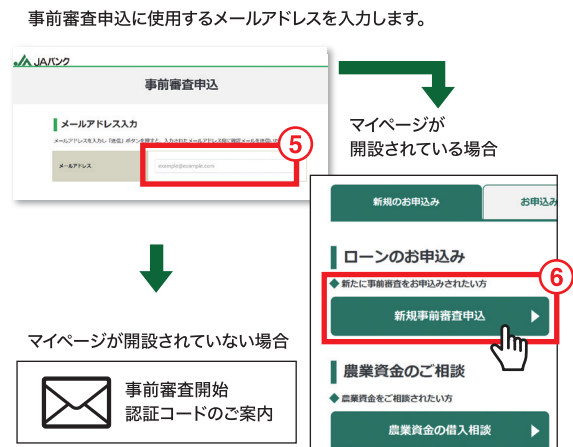


教育ローンを選択後、ご利用になりたいJAを選択してください。
JAは、お客さまがお住まいの郵便番号、都道府県から検索できます。

STEP 2



各種文書を確認のうえで同意



事前審査申込に使用するメールアドレスを入力します。



入力いただいたメールアドレスに確認メールが届きます。メールに記載している認証コードをシステムに入力します。

STEP 3

お申込内容を入力いただき、「事前審査申込をする」ボタンをクリックしてください。



入力確認ページでお申込内容をご確認のうえ、「次へ進む」ボタンをクリックいただき、お申込完了となります。申込内容にかかる確認のため、JAよりお電話で照会させていただく場合があります。



事前審査完了後、
該店舗よりご連絡
いたします。

正式審査
お申込へ

こちらの
二次元コードからも
読み取りOK



©よりぞう

〈商品概要〉

ご利用いただける方

- 当JAの組合員または組合員となっただけの方。
- 小学校以上の学校に入学、または在学中のご子弟を有する方。
- 借入時18歳以上完済時80歳未満の方。
ただし、借入実行時の年齢が71歳以上の場合、JAとの既存取引の実績があること。
- その他当JAが定める条件を満たしている方。

お使用みち

- 入学金、授業料、学費、アパートの家賃、他金融機関教育ローンの借換等

ご融資金額

- 10万円以上、1,000万円以内(所要金額の範囲内)

※ローン商品の詳しい内容については、店頭に説明書をご用意しております。※ローンのご利用は、当JAの資格、要件を満たす方に限らせていただきます。
※審査の結果・ローン利用のご要望に添えない場合もございますので、ご了承ください。※金利情勢等により金利を見直しさせていただくことがあります。
※お借入時の金利が完済まで適用されます。※インターネットでのお申込みは仮審査となります。正式なローンのお申込みは、当JAの窓口にご来店いただく必要があります。

JA 三大疾病保障付 教育ローン取扱中

対象の教育ローン金利に+年0.48%上乗せすることで死亡・後遺障害保障に加え、三大疾病(がん・急性心筋梗塞・脳卒中)により所定の状態と診断された場合、対象の教育ローン残高が0円となります。
※その他にも9大疾病補償付(+年0.54%)等揃えております。詳しくは、お借入予定の窓口にお問い合わせください。

ご融資期間

- 6ヶ月以上15年以内

ご返済方法

- 元利均等毎月返済。(毎月と年2回<ボーナス>の併用可)
- 年2回返済(但し、専業農業者のみ)

担保・保証

- 担保不要。
- 保証:当JA指定の保証機関の保証をご利用いただけます。別途、保証料が必要になります。
※佐賀県農業信用基金協会 保証料率:年0.40%

事務手数料

- JA所定の事務手数料が必要になります。

ご用意いただく書類

- 資金用途が確認できる書類
- 合格通知または在学証明書
- 本人確認の書類(運転免許証等公的書類)
- 所得を証明できるもの(所得証明書等)