

J A 佐賀市中央限定

キャンペーン
実施中!!

選べる!特典付住宅ローン

キャンペーン期間：令和8年7月1日～令和8年9月30日



どちらかの特典をお選びいただけます



©よりぞう

特典①

3大疾病
保障特約
無料!!



ズバリ言うと...

「上乗せ金利」

0.2% (年利)を
JAが負担します!!

または

特典②

お米
1年間毎月
プレゼント!

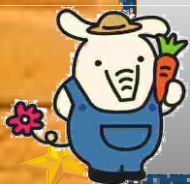


お米 ありがとう

当JAの組合員さんが
真心込めて作った

自慢のお米です

(xO>u<O)。◆♡



特典を受けるには条件がありますので裏面をご覧ください



フィルム

～各特典における条件について～

＜＜「3大疾病保障特約 無料」を選択される方の条件＞＞

次の条件を全て満たす方が適用対象となります。

- ① 変動金利型または固定変動選択型のいずれかを選ばれた方
- ② キャンペーン期間中に**事前審査**または**本審査**をお申込みいただいた方
(事前審査の場合は、**3ヵ月**以内に本審査を申し込まれる方が対象となります)
- ③ 別途チラシ記載の「金利軽減適用条件」に該当する方
- ④ **基金協会の保証**が受けられる方
- ⑤ 融資実行時年齢が**51歳未満の方**（三大疾病特約団信の加入年齢上限）



＜＜「お米1年間毎月プレゼント」を選択される方の条件＞＞

- ① 借入金額が1000万円以上2000万円未満の方
毎月 お米3kgプレゼント
- ② 借入金額が2000万円以上の方
毎月 お米5kgプレゼント
- ③ キャンペーン期間中に**本審査申込**を受付をし、貸付実行された方
(キャンペーン期間経過後に実行する場合にも贈呈いたします)
- ④ 借入期間 20年以上



※1年以内に借換や多額の一部繰上返済がある場合は、別途協議させていただきます。

※ローンにおいては別途保証料がかかります。

商品の詳しい内容については、別途チラシをご覧ください。

※当JAの住宅ローン受付可能地域でご利用できます（下記の地域）



JA佐賀市中央 住宅ローン受付可能地域一覧



市町村名	旧佐賀市	富士町	大和町	諸富町	三瀬村	川副町	東与賀町	久保田町
受付可・不可	○	×	×	×	×	×	×	×

※上記の表で不可の地域も、下記の条件を満たせば可

・お勤め先が旧佐賀市内でJA佐賀市中央との取引が1年以上継続してあること。

旧佐賀市とは・・・愛敬町、赤松町、朝日町、伊勢町、今宿町、駅前中央、駅南本町、大財、大財北町、鬼丸町、卸本町、開成、嘉瀬町、神園、川原町、北川副町、木原、金立町、久保泉町、神野東・西、巨勢町、呉服元町、紺屋町、材木、栄町、道祖元町、下田町、昭栄町、城内、精町、白山、新栄東・西、新郷本町、新生町、新中町、末広、成章町、高木瀬団地、高木瀬東・西、高木瀬町、高木町、田代、多布施、中央本町、天神、天祐、天祐団地、唐人、中折町、長瀬町、中の小路、中の館町、鍋島、鍋島町、西魚町、西田代、光、西与賀町、蓮池町、八幡小路、八丁畷町、東佐賀町、日の出、兵庫町、兵庫北・南、堀川町、本庄町、松原、水ヶ江、緑小路、南佐賀、八戸、八戸溝、柳町、与賀町、六座町、若楠、若宮

